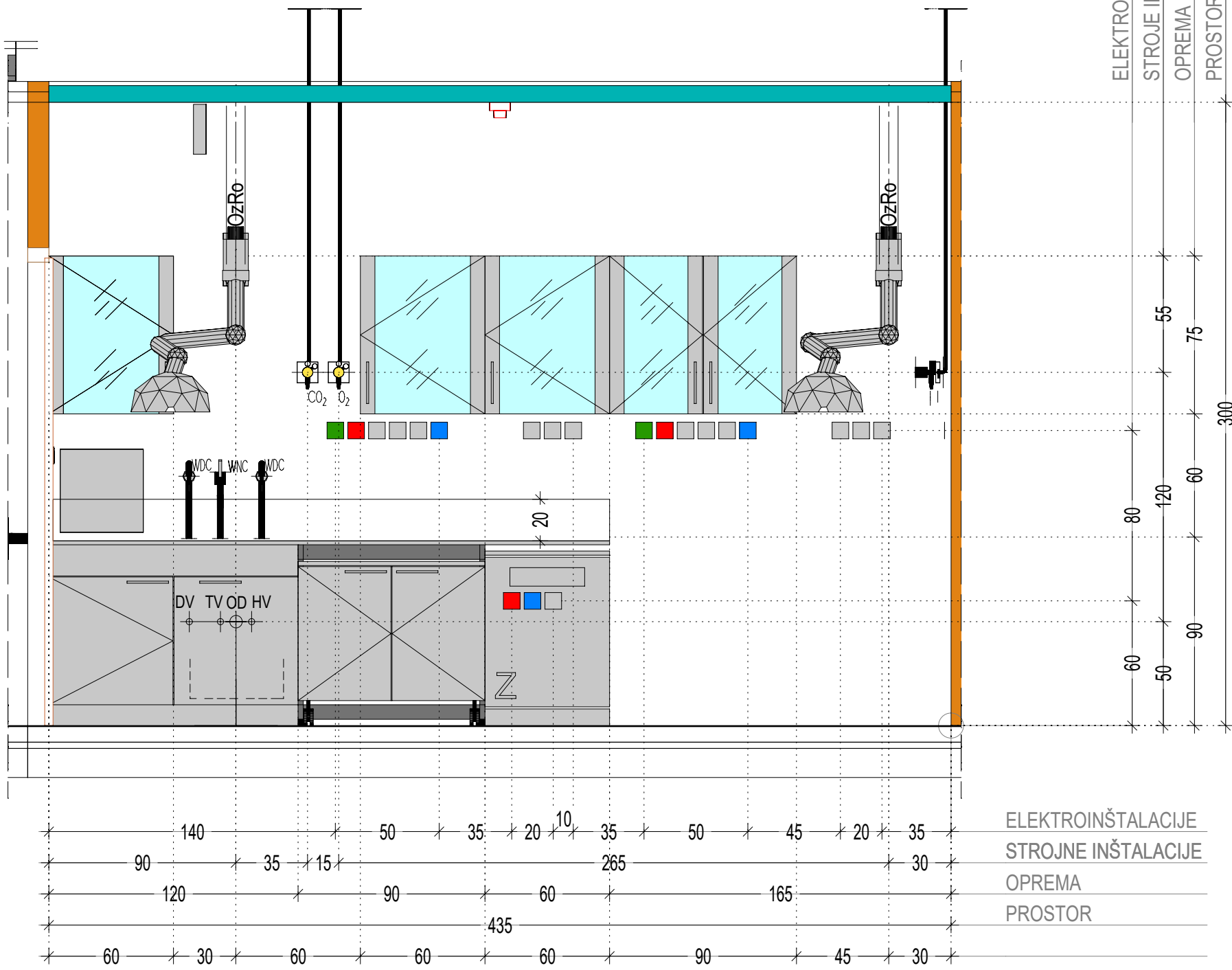
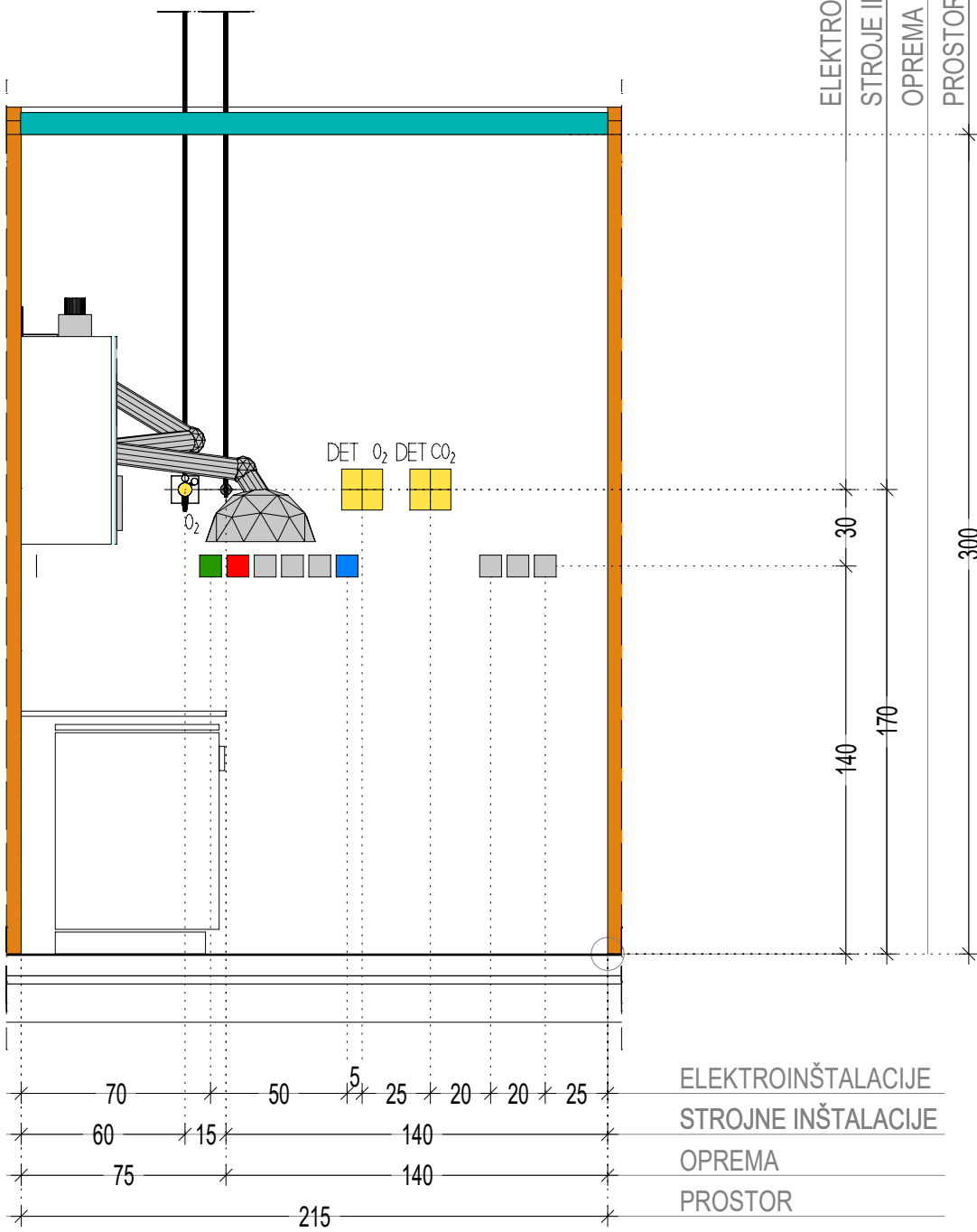


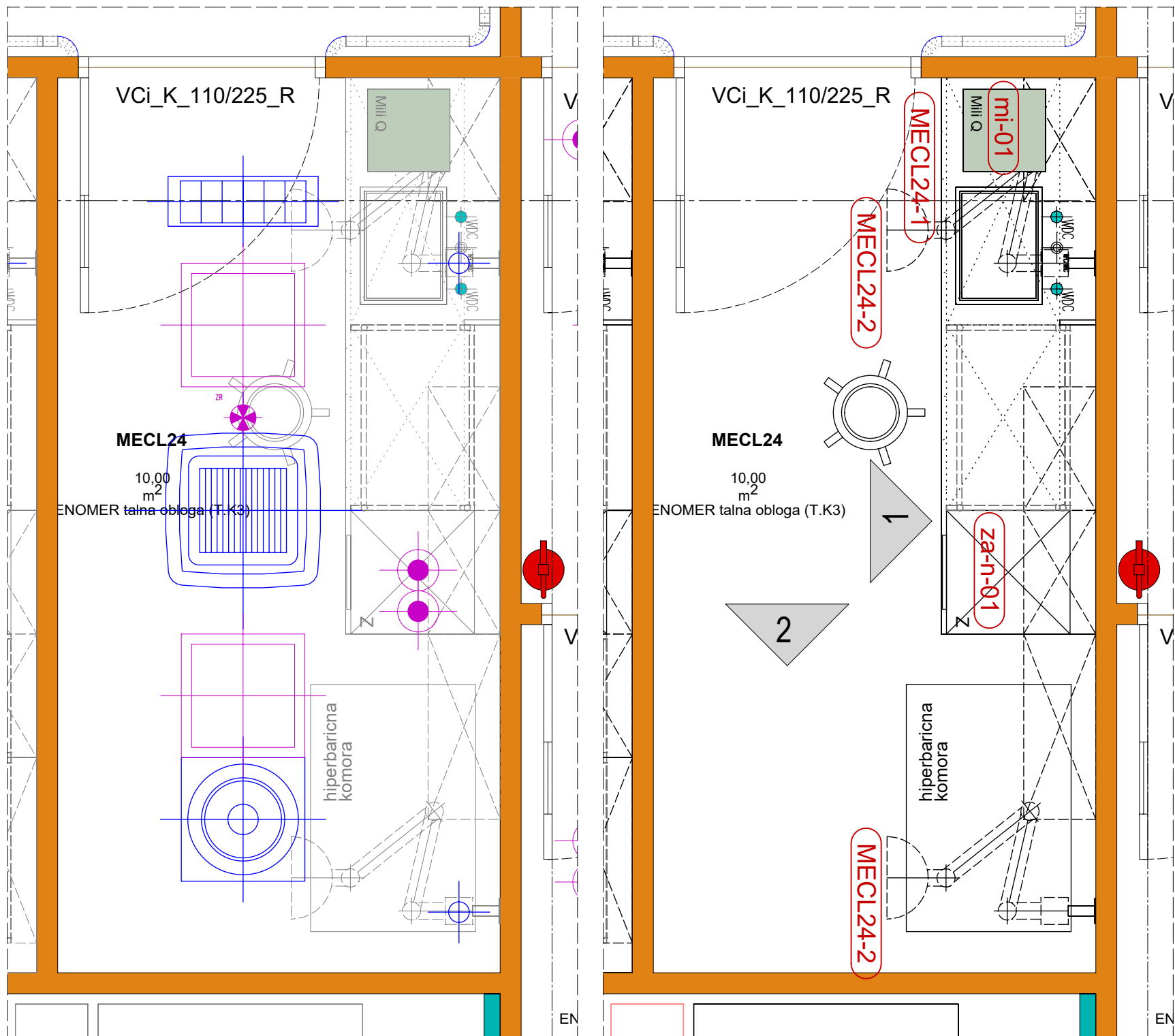
POGLED 1



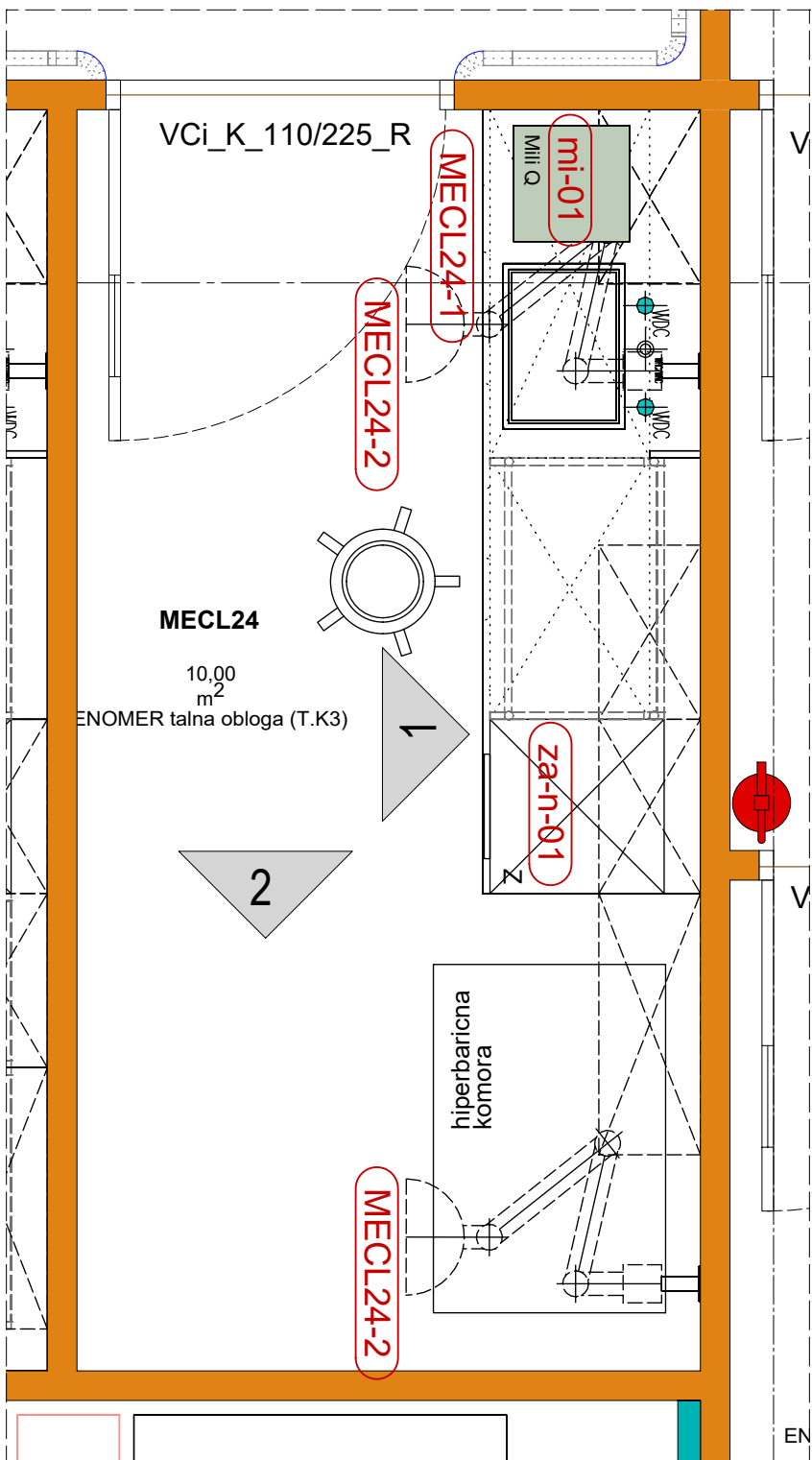
POGLED 2



TLORIS STROPA



TLORIS



OPOMBE:

- Vse mere preveriti na licu mesta.
- Načrt je potrebno upoštevati v celoti (risbe, opisi in popisi).
- Dela izvajati usklajeno z izvajalcem strojnih in elektro inštalacij ter izvajalcem za avdio in video opremo.
- Morebitne nejasnosti, pomanjkljivosti ali neskladja med načrti reševati z odgovornim vodjo projekta ter izvedbo uskladiti z vsemi projektanti.
- Oprema laboratorijev se izvaja po načrtu tehnološke opreme laboratorijev, katerega del so površinski načrti. Objekt se izvaja po načrtih arhitekture. Inštalacije se izvajajo po načrtih strojnih in elektro inštalacij.
- V površinskih načrtih so poleg tehnološke opreme prikazane in kotirane tudi mikropozicije strojnih in elektroinštalacij na stropu in stenah, ki jih mora izvajalec elektro in strojnih inštalacij upoštevati pri montaži! (pp kanali, odjemna mesta za pline, odvodi zraka za digestorije, nape in odsesovalne roke itd.).
- Za mikropozicije splošnih vtičnic in drugih elementov ob vratih (stikala, kontrola pristopa, itd.), glej splošno shemo, načrt arhitekture: ARH\_detalji št: 24.6. Mikropozicije teh elementov v površinskih načrtih niso kotirane!
- Za montažo in zaključek hišnih inštalacij za priklop digestorijev in poddigestorijskih varnostnih omari ter sredinskih pultov glej tudi splošno shemo št.: TO-SPL-04.
- Elektro parapetni kanali (pp kanali) nad delovnimi pulty v laboratorijih se montirajo po montaži stenskih oblog med delovnimi pulty in visečimi omari. Za prehode kablov iz sten v pp kanale mora monter opreme izvesti izreze v sodelovanju z izvajalcem hišnih elektro inštalacij. Zgornji rob pp kanalov je neposredno pod visečimi omari, na višini 150 cm od gotovih tal.
- Čisti prostori so obdelani na nivoju sheme. Izbrani ponudnik mora pred pričetkom izdelave čistih prostorov izdelati delavniško dokumentacijo za vsak sklop čistih prostorov posebej, ki mora biti skladna z načrti tehnološke opreme laboratorijev ter načrti strojnih in elektro inštalacij.
- Delavniško dokumentacijo za čiste prostore potrdijo projektant tehnološke opreme laboratorijev ter projektanta strojnih in elektro inštalacij.
- Izvajalec čistih prostorov je dolžan izdelati izračun osvetlitvenosti za vsak posamezni prostor s tipom svetilk, ki jih namerava vgraditi v čiste prostore. Predlog izbranih svetilk mora predložiti v pregled in potrditev projektantu tehnološke opreme laboratorijev. V načrtih je vrisan predlog lokacije in števila svetilk glede na razpoložljiv prostor. Predlog ni zavezujoč in služi kot osnova za dimenzioniranje in pozicioniranje s strani izvajalca izbranih svetilk.
- Končne pozicije in velikosti rešetk za odvod zraka pri tleh iz prostorov z višjo čistostjo (ISO7 in ISO6 ter GMP-C in GMP-B) so obdelani na nivoju sheme in služijo kot predlog glede na razpoložljiv prostor in pozicijo opreme v prostoru. Končne pozicije in velikosti rešetk je potrebno določiti v delavniški dokumentaciji. Potrebno je upoštevati kumulativen pretok zraka iz prostora, opredeljen v načrtu strojnih inštalacij.
- Če so v čistih stenah in oblogah za pritrditev visečih omari potrebne ojačitve panelov, se ojačitve predvidi po celotnem obodu čistih prostorov.

LEGENDA

\*za legendo opreme v tlorisu in pogledih glej list št: TO-SPL-03

TLORIS

	os sredin. pulta	referenčna točka sredinskega pulta		os dig.	referenčna točka digestorija		Odv DN50	talni odtok (kotiran v tlorisu!)		stena - čisti prostor		obloga - čisti prostor		stenski kanal za odvod zraka (predlog)		stena - hladilnica
	2	dispozicija pogleda		Iaf-09	oznaka pozicije - specialna lab oprema		IPAFI3.1-3	oznaka pozicije - splošna lab oprema		VCI_K_100/230	oznaka vrat- čisti prostor (svetla širina/višina)		VHL_K_100/210	oznaka vrat- hladilnica (svetla širina/višina)		

TLORIS - STROP

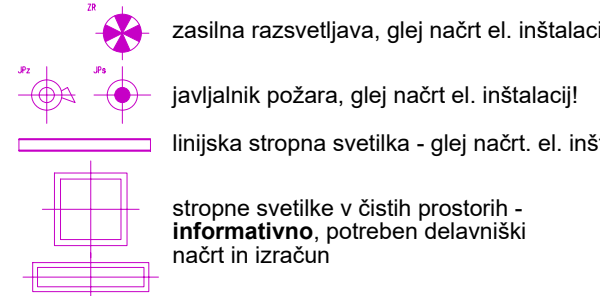
	60	60	kote - stropne plošče		stropni profil za montažo vodil za zaveso
			oznaka za začetek polaganja plošč kovinskega tehničnega stropa		odprtina v kovinskem stropu - prehod inštalacij za sredinski pult

TLORIS - STROP - strojne inštalacije inštalacije



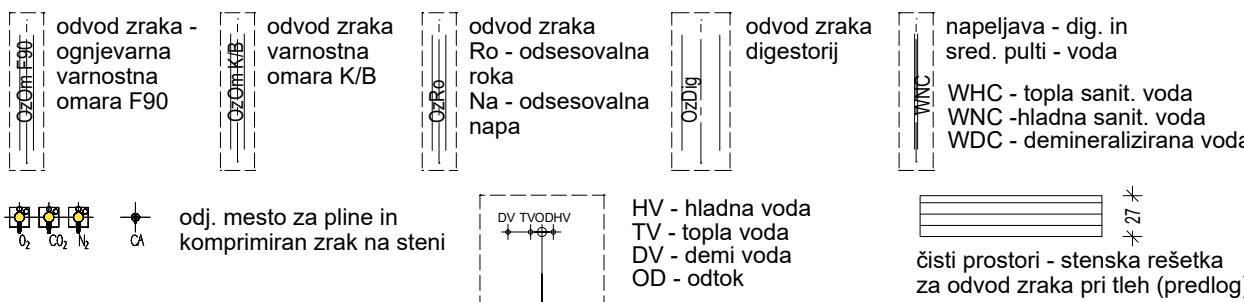
stropni elementi - glej načrt strojnih inštalacij!

TLORIS - STROP - elektro inštalacije

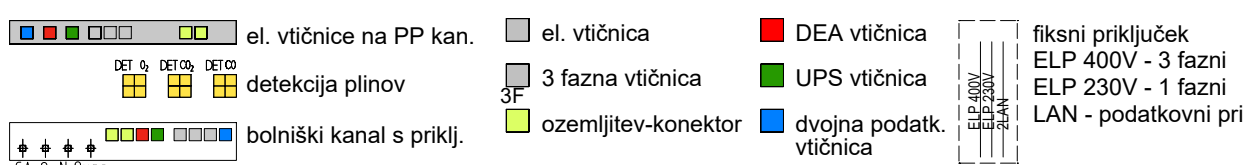


linijska stropna svetilka - glej načrt. el. inšt.

POGLED - strojne inštalacije



POGLED - elektro inštalacije



Univerza v Ljubljani

REPUBLIKA SLOVENIJA  
MINISTRSTVO ZA VISOKO ŠOLSTVO,  
ZNANOST IN INOVACIJE



Financira  
Evropska unija  
NextGenerationEU

NOG | NAČRT ZA  
OKREVANJE  
IN ODPORNOST

investitor: Univerza v Ljubljani Kongresni trg 12, 1000 Ljubljana	investitor: Medicinska fakulteta Vrazov trg 2, 1000 Ljubljana	objekt/lokacija/facility/location: <b>Kampus Vrazov trg</b>
izvajalec/contractor: <b>Biro Arcus d.o.o.</b> Borsetova 19, 1000 Ljubljana		<b>novogradnja - prizidava</b>
podpis (OVP): E.Mandič, u.d.i.a.	id št./id no: A-0703	vsesbna naslov risbe/drawing title: <b>POVRŠINSKI NACRT- MECL24</b>
izdelal/a / producent: Dominika Lušin, abs. arh.		Klasifikac./St. klasifik./no: <b>171-22</b>
metri/measure: <b>1:25</b>	datum/date: 03/2024	lokalna/loc. ph.: <b>PZI</b>
id. št. pri ZAPS: vrsta načrta: 5/1 - načrt tehnološke opreme laboratorijev	identifikac./St. identifik./no: <b>22-212-to</b>	del objekta/sistem/ part of facility/system: <b>K2-04</b>

Načrt je last podjetja Biro Arcus d.o.o. Nepooblaščen kopiranje in razmnoževanje ni dovoljeno!